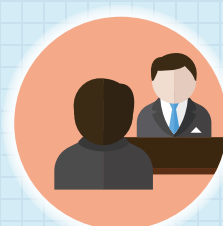
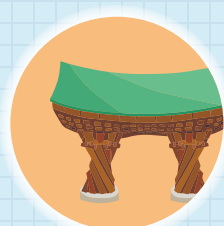
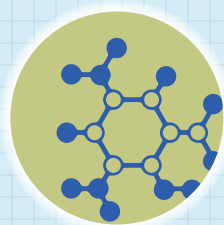
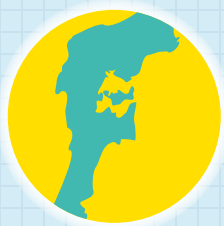




# 石川のグローバル企業と共に学ぶ 学生 × 企業 **POWER!** 交流会



日時 11月21日(土) 13:00~16:00(予定)

会場 金沢商工会議所 ホール (〒920-0918 石川県金沢市尾山町9-13)

参加学生  
募集!

申し込み・お問い合わせ

金沢大学 大学教育開発・支援センター (担当: 清 剛治)

Mail ▶ [take11@staff.kanazawa-u.ac.jp](mailto:take11@staff.kanazawa-u.ac.jp) TEL ▶ 076-264-5784

※メールでの申し込みの場合は、①お名前、②連絡先(日中繋がる連絡先)、③学校名、④学科・専攻、⑤その他ご質問などを明記の上送信ください。  
頂いた個人情報は、このイベントのスムーズな運営の為にのみ使用させていただきます。

石川のグローバル企業と共に学ぶ

# 学生 × 企業 **POWER!** 交流会



グローバルな視野でローカル(石川)に働く意味を考え、地場の競争力ある企業と交流を図り、自身の将来について考えてませんか?

「学都いしかわ・課題解決型グローバル人材育成システムの構築」に参加した学生を対象に、石川のグローバル企業を事例として学ぶ機会を用意しました。また、県内でグローバルに展開・活躍する企業様を招いて、テーブル座談会方式でのディスカッションを予定しております。

**日時** 11月21日(土) 13:00~16:00(予定)

**会場** 金沢商工会議所 ホール(〒920-0918 石川県金沢市尾山町9-13)

**対象学生** 県内全大学生のうち、グローバル人材育成プログラム履修者(原則)  
1~4年生の全学年対象・文理問わず。定員30名様 定数になり次第締め切ります。

- 当日内容**
1. 主催者挨拶(趣旨説明)
  2. プログラム紹介
  3. 企業紹介
  4. 講演:グローバル人材に必要な能力(仮題)  
日本貿易振興機構(JETRO)金沢貿易情報センター  
所長/末廣 徹氏
  5. テーブル座談会形式でディスカッション(各30分×4回)

**参加企業** 県内企業 8社



アールビー・コントロールズ株式会社



天池合織株式会社



東邦ゴム工業株式会社



株式会社ケイズ



株式会社スギヨ



株式会社ハチバン



会宝産業株式会社



小松電子株式会社

## ■交通のご案内(JR金沢駅から)

### ●金沢商工会議所 920-8639 金沢市尾山町9番13号

○タクシー [約5分]

○バス

#### ■金沢ふらっとバス

武蔵ヶ辻より金沢ふらっとバス材木ルートにて約6分(商工会議所バス停下車すぐ)  
※なお、一方方向のみの運行ですのでご注意ください。

#### ■北鉄バス

金沢駅東口よりバス(7~10番乗場)にて約10分(南町バス停より徒歩2分)

○徒歩 約20分

順序不同

